

FISA filtration et l'environnement

Présentation

Médias

Cadres

Filtres à poches

Filtres compact

Filtres absolus

Filtres métalliques

Filtres à charbon

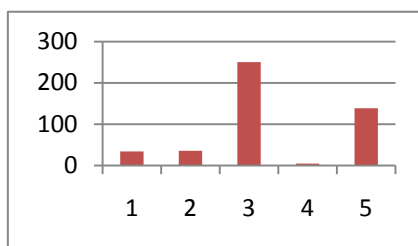
Cartouches

Bilan carbone de l'entreprise FISA filtration :

Afin de diminuer son impact environnemental, FISA a réalisé en juin 2010 son premier bilan carbone afin de déterminer les principales causes d'émission de CO2 liées à son activité. L'objectif est de mettre en place des actions pour réduire nos émissions.

Résultats :

Emissions de FISA filtration en tonne équivalent co2 hors FRET



1. sources fixes (34 T équ. CO2)
2. déplacements de personnes (36 T équ. CO2)
3. consommables et matériaux (250 T équ. CO2)
4. déchets directs (5 T équ. CO2)
5. immobilisation (139 T équ. CO2)

Les frets entrants et sortants représentent 30 065 T équ. CO2

Ce bilan a permis de mettre en évidence que les expéditions (frets sortants) représentent 93% des émissions.

Pistes d'actions :

- ⇒ FISA s'est engagé dans le programme 10/10 Good Planet (Yann Arthus Bertrand), soutenu par l'ADEME et WWF.

Frets sortants :

- Rassembler les commandes pour diminuer les émissions liées aux expéditions.

Frets entrants :

- Favoriser les fournisseurs les plus proches.
- Diminuer le nombre de commandes (stock).

Sources fixes :

- Réduire les consommations en gaz et en électricité.

Exemples d'actions: Favoriser l'éclairage naturel, réduire la température du chauffage d'un degré, être vigilant au niveau des consommations en électricité (éclairage, appareil en veille, isolation des bâtiments, ampoule ou néon à économie d'énergie).

Déplacement des personnes :

- Covoiturage.

Tri des déchets :

- Mise en place d'une benne carton.
- Sensibiliser les employés à l'environnement.
- Compensation carbone.